

## Bemanning duwende schepen;

(de 3 standaardzinnen)

In alle gevallen wordt onderscheid gemaakt in de uitrusting van het alleen varende schip en het duwende schip.

Bij het invullen van punt 47 wordt gebruik gemaakt van het volgende schema:

Schip	Aantekening onder punt 47:	Duwvoorzieningen	Opmerking en bijzondere voorwaarden:
Voldoet niet aan lid 1.1	Bemanning in de tabel versterken	niet meer van belang	geen extra aantekening
Voldoet aan lid 1.1	Conform invullen	niet aanwezig of onbekend	zin 1
		elektrisch of hydraulisch aangedreven koppellieren	zin 2
		voorzieningen voor de bediening van een boegschroef	zin 3
Voldoet aan lid 1.2 (alleen bij motorschepen mogelijk)	Conform invullen	niet aanwezig of onbekend	zin 1
		elektrisch of hydraulisch aangedreven koppellieren	zin 2
		voorzieningen voor de bediening van een boegschroef	zin 3

De zinnen die bij opmerkingen en bijzonderheden toegevoegd moeten worden zijn:

### Zin 1:

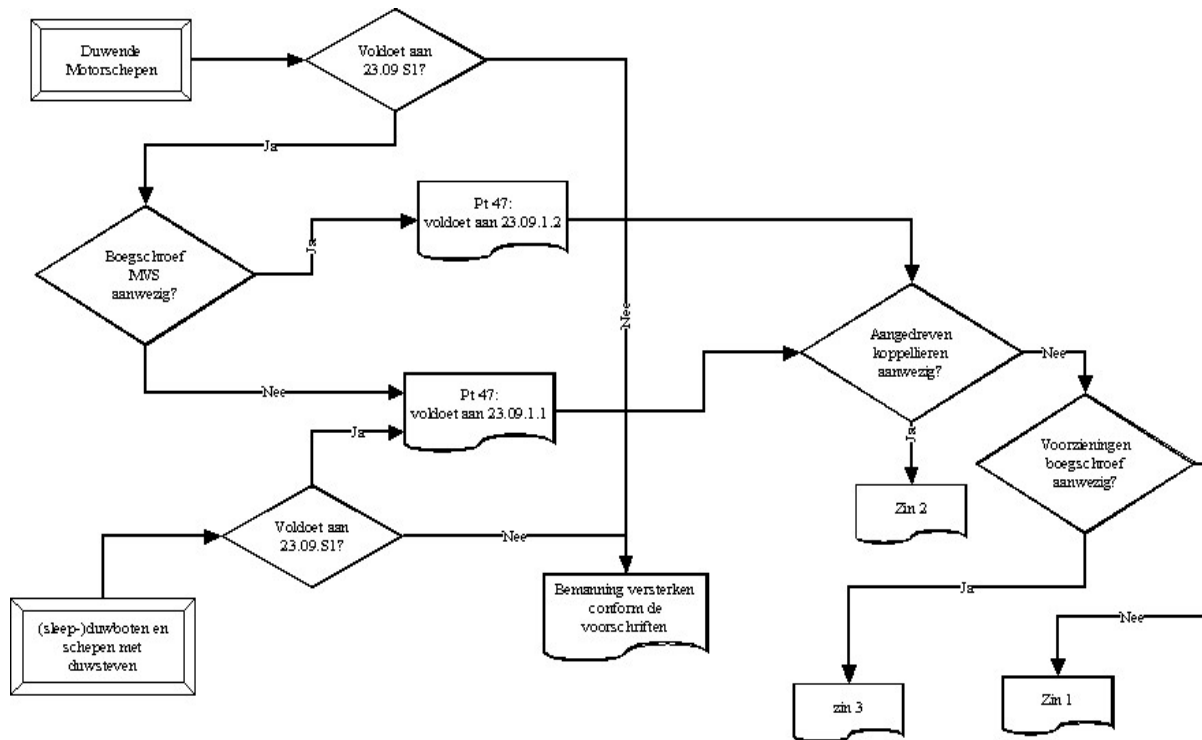
*"Wanneer het schip dient voor de voortbeweging van een duwstel, voldoet het aan artikel 23.09 lid 1.1"*

### Zin 2:

*"Wanneer het schip dient voor de voortbeweging van een duwstel, voldoet het aan artikel 23.09 lid 1.2"*

### Zin 3:

*"Wanneer het schip dient voor de voortbeweging van een duwstel, voldoet het aan artikel 23.09 lid 1.2 indien het konvooi aan de kop van het duwstel is voorzien van een boegschroefinstallatie die vanuit de stuurhut van het duwende schip te bedienen is".*



Zin 1: "Wanneer het schip dient voor de voortstuwing van een duwstiel, voldoet het aan artikel 23.09 lid 1.1"

Zin 2: "Wanneer het schip dient voor de voortstuwing van een duwstel, voldoet het aan artikel 23.09 lid 1.2"

Zin 3: "Wanneer het schip dient voor de voortbeweging van een duwstel voldoet het aan artikel 23.09 lid 1.2 indien het komwooi aan de kop van het duwstel is voorzien van een boegbesturingsinstallatie die vanuit de stuurhut van het duwende schip te bedienen is"